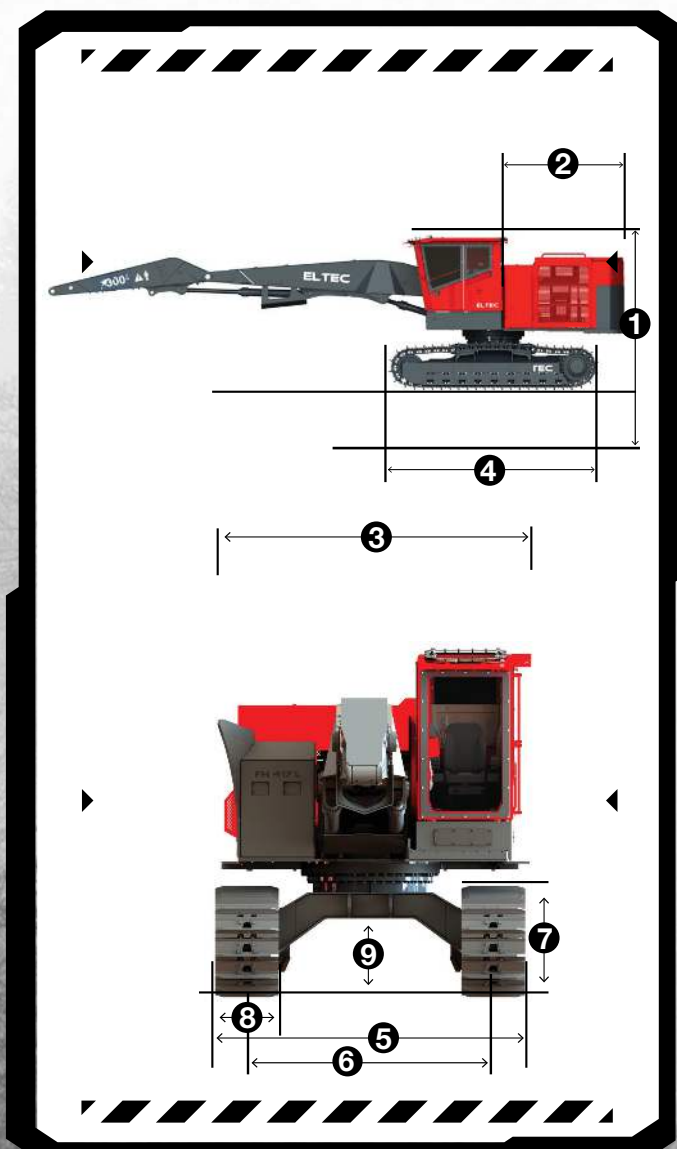
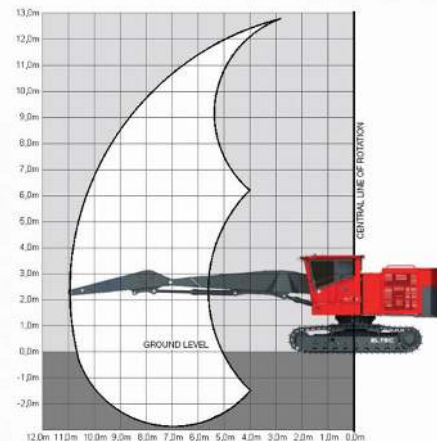


**CONSISTENT**  
**MULTIFONCTIONNEL**  
**PERFORMANCES SANS**  
**SACRIFIER LE POUVOIR**

**CONTREPOIDS SUPPLÉMENTAIRE**  
**OPTIONS DISPONIBLES**  
**POUR VOS BESOINS SPÉCIFIQUES**

**ELTEC**  
**SÉRIE FH417B**  
**ABATTEUSES**

**SÉRIE FH417B**



CAPACITÉS DE REMPLISSAGE FH417B	
Réservoir à carburant	1 117L / 299 galUS
Réservoir hydraulique	351L / 92 galUS
Réservoir hydraulique auxiliaire	53L / 15 galUS
Réservoir d'urée	111L / 29.5 galUS

DIMENSIONS DE LA MACHINE FH417B		
1	Hauteur hors tout	3429mm / 8'-3"
2	Rayon ami à partir de centre de la rotation	3606mm / 11'-10"
3	Largeur de la structure supérieure	3314mm / 10'-10"
4	Longueur de la traction	5194mm / 17'-1"
5	Largeur hors tout de la traction	3454mm / 11'-4"
6	Écartement des chenilles	2743mm / 9'-0"
7	Hauteur des chenilles	1220mm / 4'-0"
8	Largeur des chenilles	711mm / 2'-4"
9	Garde au sol	870mm / 2'-10"
Poids de la machine et pression au sol**		39644kg / 87400lbs
Pression au sol Crampon Simple (711mm / 2'-4")		(66,0kPa/9,6 psi)

PERFORMANCE DE SYSTÈME MÂT FH417B	
Cylindres standards	145mm/ 5,7" (boom); 160mm/ 6,3" (stick)
Cylindres en option	5,2m (17')/ 10,0m (32'11")
FH34 - Longueur de mât (min/max)	6,1m (20') = 13680 kg (30100 lb)
FH34 - Capacité de levage sans outil (cylindre standard)	7,6m (25') = 10910 kg (24000 lb)
	9,1m (30') = 8590 kg (18900 lb)
Portée totale	6360 kg (14000 lb)

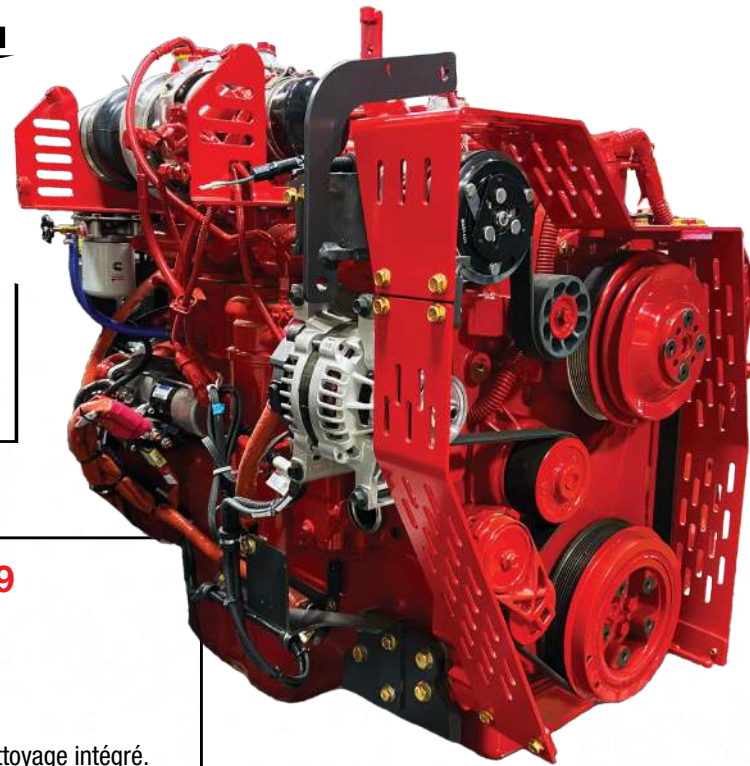
**ELTEC**

**SÉRIE FH417B**  
**ABATTEUSES**

**PUISSANT**  
**FIABLE**  
**CONSTRUIT POUR**  
**LA FORESTERIE**

## UNITÉ DE BASE

- Système d'extinction d'incendie
- Système 24 V, 2 batteries 1150 ampères, alternateur 110 ampères
- 3 phares de travail à DEL sur la cabine, 2 x sur le capot et 1 x à l'intérieur du compartiment moteur
- Système de refroidissement renforcé
- Cabine climatisée



## MOTEUR DIESEL CUMMINS L9

- 261kW (325CV) à 1800 tr/min
- 6 en ligne, turbo avec <waste gate>
- 8.9L (543 po3)
- Tier 4 Final, AN (Stage 5, EU)
- Boîte de filtration Cummins avec cyclone de pré-nettoyage intégré.

## ACCESSIBILITÉ

Le moteur diesel est accessible des deux côtés. Une fois ouvert, le capot se transforme en plate-forme pour le service des composants. Tous les systèmes de filtration sont accessibles pour le remplacement des cartouches. Accès facile aux batteries en cas de besoin.

## SYSTÈME ÉLECTRIQUE

Tension électrique	24V
Alternateur	110amp
Batteries	2 x 1150amp
Eclairage	DEL
Alarme de mouvement	OUI

## SYSTÈME DE REFROIDISSEMENT

Radiateurs côte à côte en aluminium, refroidisseur d'huile, eau et refroidisseur d'air, ventilateur à entraînement hydraulique, vitesse variable, marche arrière.

## SYSTÈME HYDRAULIQUE

Le bloc principal est le point central de toutes les fonctions hydrauliques pour la machine. Le nouveau bloc Linde offre un système intégré des 8 principaux vannes ainsi que les électrovannes. Ce nouveau bloc contrôle directement la pression et permet également la réduction des connexions et des flexibles. L'intégration de ce nouveau bloc a permis une reconfiguration du positionnement ; le bloc est maintenant positionné plus haut, ce qui augmente l'espace entre le bloc et l'unité de rotation.



## ROTATION TOURELLE - UNITÉ DE ROTATION

Type d'unité de rotation	Unité de rotation simple, 2 étape de réduction à planétaire
Unité pivotante simple, réduction planétaire à 2 étages	(5% torque increase vs A series)
Vitesse de rotation (max)	6.5 tr/min
Spécification couronne de rotation	1339mm / 4'-5" de diamètre, denture interne dans un bain de graisse

## CABINE

Cabine	Certifiée ROPS – FOPS – OPS, 3 sorties d'urgence, montée sur 8 coussins antivibration réduisant considérablement les vibrations
Vision	Le meilleur de sa catégorie pour vision périphérique, fenêtre avant en polycarbonate pleine longueur, épaisseur de 32mm / 1.25"
Console	2 consoles complètes à la droite de l'opérateur
Control System	Système de pilotage électronique. Gestion de la charge et réponse de la pompe principal et d'attachement configurable à même l'interface de la machine, calibration possible pour rencontrer l'utilisation spécifique de la machine. Chaque fonction est paramétrable par l'opérateur et de multiple opérateur peuvent être conservé en mémoire, capacité de faire des doublon de l'opérateur. Nouvelle gestion électronique du partage de l'huile entre les fonction ou entre l'attachement, fermeté de la rotation, agressivité de la machine, le tout configurable par opérateur. Interface pour diagnostic amélioré avec affichage des pressions hydraulique en temps réel.
Interface écran	Écran robuste, boutons de navigation étanches, interface conviviale
Manipulateurs	Électriques, montés aux accoudoirs du siège
Climatisation	Complète, plusieurs louveres ajustables aux endroits stratégiques pour le confort de l'opérateur
Siège	Options de taille, suspension à l'air, plusieurs ajustements, chauffé
Multi-media receiver	Multilingue, AM/FM, bluetooth, compatible iphone, alexa intégré, Port USB, Sirius (abonnement non inclus)



## SYSTÈME HYDRAULIQUE

	FH417B
Pompe principale 1, type a piston, détection de charge. Contrôle électronique de la charge	370L/min (98 gpm US)
Pompe principal 2 (Attachement/Principal), type a piston, détection de charge.	175L/min (46 gpm US)
Pompe d'attachement, de type piston, à contrôle électronique de débit et de pression.	370L/min (98gpm US) OPTION up to 440lpm (116gpm US) by sharing main pump
Filtre à l'huile	1 main return filter, return with bypass, 1 sump drain filter, suction strainer
Bloc hydraulique principal	Linde
FRS - Flow Recovery System	Flow recovery system assisted by kinetic energy, allowing faster in and out cycles of the arrow and material while using less flow, enabling better distribution of fluid to the rest of the functions. Exclusive system for the new Eltec series.

# ELTEC

## SÉRIE FH417B

### ABATTEUSES

## CHÂSSIS PORTEUR

Taille	D7
Chaîne d'entraînement	216mm / 8.5"
Nombre de maillons de chenille (par côté)	50
Galets inférieurs (par côté)	9
Glissière (par côté)	1
Vitesse de déplacement - avant/arrière - Haute	3,6 km/hr - 2,2 mph
Vitesse de déplacement - avant/arrière - Basse	1.7 km/hr - 1 mph
Effort tractif normal	445 kN/100000 lbf